

*The V4 Humanities Education for the Climate. Diagnoses – Best Practices – Recommendations [HEC]*

*Tropienie miłości (w naturze)*

Opracowały: Wiktoria Reczko i Sylwia Skulik

PRZED PRZECZYTANIEM

Zastanów się co oznacza stwierdzenie *jesteś dla mnie jak powietrze*. Jakie powietrze ma znaczenie w życiu człowieka, a jakie dla natury?

**Halina Poświatowska**

\* \* \*

jesteś powietrzem  
które drzewa pieści  
rękoma z błękitu  
jesteś skrzydłem ptaka  
który nie trąca liści  
płynie  
jesteś zachodnim słońcem  
pełnym świtów  
bajką ze słów, które mówi się  
westchnieniem  
czym ty jesteś -  
dla mnie - świeżą wodą  
wytrysłą na skwarnej pustyni  
sosną - która cień daje  
drżącą osiką - która współczuje  
dla zziębniętych - słońcem  
dla konających - bogiem  
ty - rozblęśły w każdej gwiazdzie  
której na imię miłość



Springtime - Pierre Auguste Cot  
(<https://www.wikiart.org/en/pierre-auguste-cot/springtime>)

PO PRZECZYTANIU

1. O jakich ekosystemach mowa jest w tekście?
  2. Jakie są relacje pomiędzy podmiotem a adresatem w tekście?
  3. Co łączy podmiot z naturą? Jak natura jest postrzegana przez podmiot?
  4. Czemu służy metaforyczne porównanie do przyrody? Jakie są jej związki z człowiekiem?
- ★5. Wysłuchaj muzyczną interpretację Krystyny Stańko – która z wersji (odczytana, zaśpiewana) sugestywniej przedstawia tematykę wiersza?

LINK DO OBRAZU: <https://www.wikiart.org/en/pierre-auguste-cot/springtime>

*The project is co-financed by the Governments of Czechia, Hungary, Poland and Slovakia through Visegrad Grants from International Visegrad Fund. The mission of the fund is to advance ideas for sustainable regional cooperation in Central Europe  
This project was made possible through Strategic Grant No. 22020071 from the International Visegrad Fund.*

*The V4 Humanities Education for the Climate. Diagnoses – Best Practices – Recommendations [HEC]*

PRZED PRZECZYTANIEM

Z jakim obrazem kojarzy ci się słowo *wiosna*? Czym różni się od innych pór roku?

**Halina Poświatowska**

\*\*\*

kolor wiosny jest zielony

a kolor bólu - ciemny

krew zakrzepła w jeziorze świeci

strugą słów wezbrany księżyc

wiosny kolor jest złoty

jak kwiat co pod obłokiem mieszka

kolor bólu - jest ciemny

jak rozgryziona gałąź świerka

kolor miłości - czerwony

a kolor miłości co przeszła

w najgłębszym miejscu jezioro

na wylot chłodem przeszył

ważka mnie wzięła na skrzydła

ponad wodą pociemniała leci

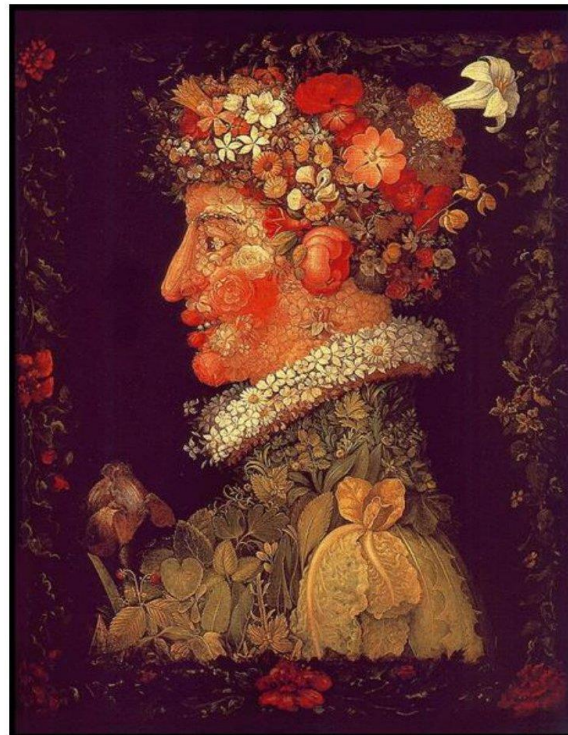
kolor miłości jest złoty

jak w słońcu kolor rzeki

PO PRZECZYTANIU

1. Z jakimi barwami kojarzona jest wiosna? A z jakimi powiązana jest miłość?
2. Jaki wpływ na człowieka i świat mają wiosna, a jaki miłość?
3. Do czego służy podmiotowi zestawienie miłości i wiosny w utworze?

★4. Zapoznaj się z pozostałymi obrazami z cyklu poświęconego 4 porom roku autorstwa Giuseppe Arcimboldo. W jaki sposób artysta przedstawił i odróżnił od siebie każdą porę roku? Jakie elementy charakterystyczne dla wiosny są widoczne na obrazie?



*Wiosna* - Giuseppe Arcimboldo  
(<https://www.wikiart.org/en/giuseppe-arcimboldo/spring-1573>)

LINK DO OBRAZU: <https://www.wikiart.org/en/giuseppe-arcimboldo/spring-1573>

*The project is co-financed by the Governments of Czechia, Hungary, Poland and Slovakia through Visegrad Grants from International Visegrad Fund. The mission of the fund is to advance ideas for sustainable regional cooperation in Central Europe  
This project was made possible through Strategic Grant No. 22020071 from the International Visegrad Fund.*

*The V4 Humanities Education for the Climate. Diagnoses – Best Practices – Recommendations [HEC]*

PRZED PRZECZYTANIEM

Zbierz informacje dotyczące niedźwiedzia polarnego. Czym są gatunki zagrożone wyginięciem?

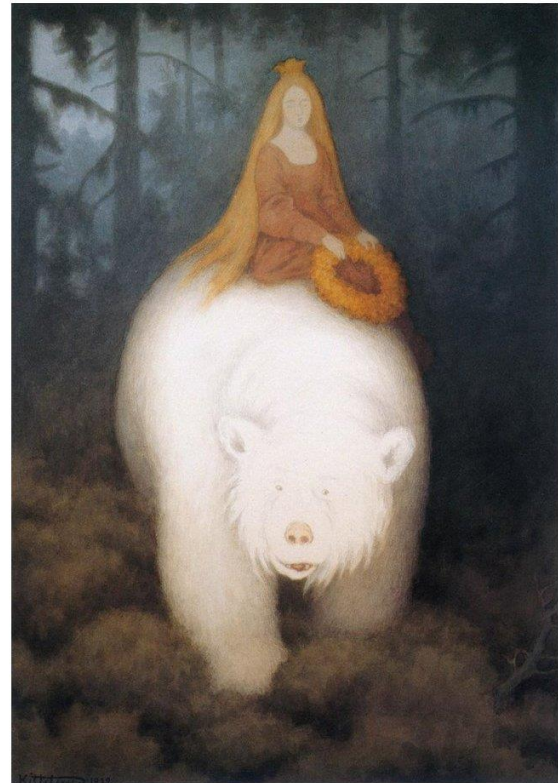
**Halina Poświatowska**

\*\*\*

a może chcesz być białym niedźwiedziem  
białe niedźwiedzie mlaszczą po obiedzie  
wycierają wąsy w palce  
w palce u nóg  
drażniąc wargi zgiętym paznokciem

uśmiechają się do siebie mądrze  
uśmiechem dotykają ciała brzóz  
czochrają futra  
o zgięte białe brzóz łokcie

bałwochwalczo skupione  
na czterech kolanach  
zasypiają  
mrużąc  
o jednej takiej miłości  
która krąży  
ostrożnie  
w srebrnych kłakach drzemiącego futra



White-Bear King Valemon - Theodor Kittelsen  
(<https://www.wikiart.org/en/theodor-severin-kittelsen/kvitebj-rn-kong-valemon-1912-2>)

PO PRZECZYTANIU

1. Do kogo może zwracać się podmiot liryczny?
2. Jak opisywany jest biały niedźwiedź? Jak żyje?
3. Jaka kolorystyka dominuje w utworze? Sprawdź w słowniku symboli znaczenie poszczególnych kolorów. Czy ma to znaczenie w kontekście wiersza?
4. Dlaczego człowiek mógłby chcieć być białym niedźwiedziem?

★5. Zapoznaj się z norweską baśnią o Królu Valemonie, który został zaklęty w białego niedźwiedzia. Czy można odnieść go do wiersza Haliny Poświatowskiej? Jaką scenę z baśni przedstawia obraz Theodora Kittelsena?

LINK DO OBRAZU: <https://www.wikiart.org/en/theodor-severin-kittelsen/kvitebj-rn-kong-valemon-1912-2>

*The project is co-financed by the Governments of Czechia, Hungary, Poland and Slovakia through Visegrad Grants from International Visegrad Fund. The mission of the fund is to advance ideas for sustainable regional cooperation in Central Europe  
This project was made possible through Strategic Grant No. 22020071 from the International Visegrad Fund.*